

**KARTA KATALOGOWA SRQ**
**INFORMACJE OGÓLNE**

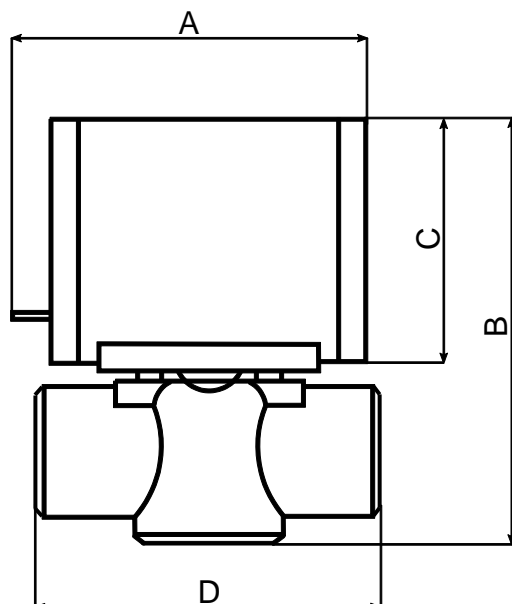
SRQ3d - Zawór trójdrogowy ON/OFF z siłownikiem elektrycznym montowany jest w miejscu zasilania wody z wymiennikiem ciepła. Umożliwia on odcięcie przepływu czynnika grzewczego zasilającego nagrzewnicę i jednocześnie przekierowanie strumienia gorącej wody bezpośrednio na rurę powrotną czynnika.

SRQ2d – zawór dwudrogowy ON/OFF z siłownikiem elektrycznym, montowany w miejscu powrotu wody z wymiennika, umożliwia odcięcie przepływu czynnika grzewczego.

Zawory współpracują z termostatami pomieszczeniowymi RA, RE oraz ze sterownikami VNTLCD i VNT20.

**DANE TECHNICZNE**

	Masa	Zasilanie	Kvs [m³/h]	Czas otwarcia/zamknięcia	IP	Max ciśnienie robocze	Max temperatura czynnika
SRQ2d 1/2"	0,75kg	230V/50Hz	3,0m³/h	18s/5s	20	2,1MPa	93°C
SRQ2d 3/4"	0,90kg		3,0m³/h				
SRQ3d 1/2"	0,80kg		3,4m³/h				
SRQ3d 3/4"	0,95kg		6,5m³/h				

**GLÓWNE WYMIARY**


	A [mm]	B [mm]	C [mm]	D [mm]
SRQ2d 1/2"	97	108	62	70
SRQ2d 3/4"	97	122	62	70
SRQ3d 1/2"	97	122	62	87
SRQ3d 3/4"	97	110	62	94